

Grafitowe LOFTY

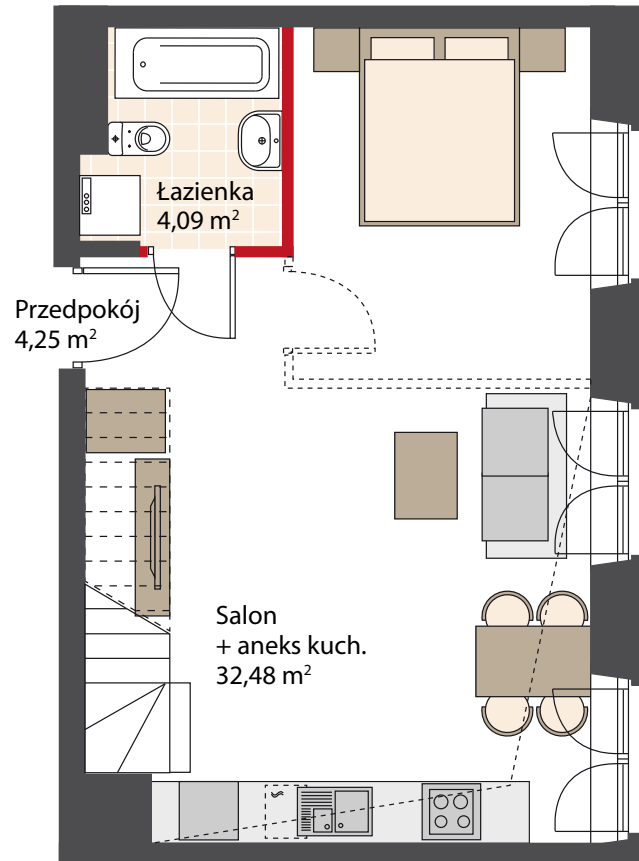
APARTAMENT nr: 16

POWIERZCHNIA: 57,49 m²

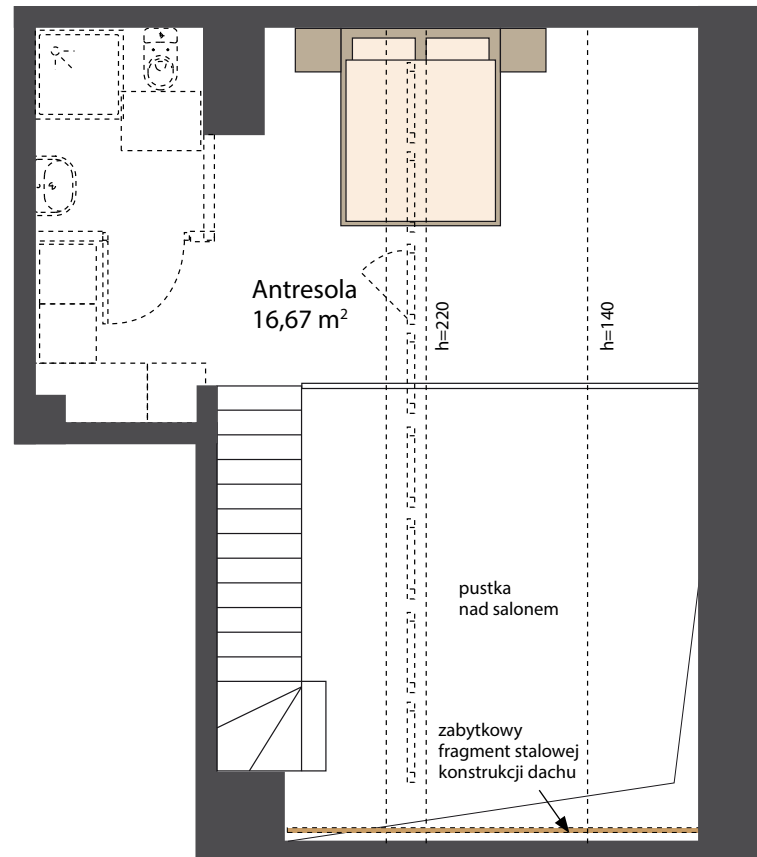
L. POKOI: 2 2 PIĘTRO



2 PIĘTRO



3 PIĘTRO



0 1 2 3 4 5m



BUDYNEK B

(ul. Ołowkowa 1F)



ZAGOSPODAROWANIE OSIEDLA



Biuro sprzedaży
Grafitowe Lofty

05-800 Pruszków
ul. Grafitowa 4/U01

tel. 22 415 15 15
tel. 22 415 10 10

lofty@ebb.pl
www.ebb.pl

#ebbnieruchomosci

powierzchnia pod ściankami
nadającymi się do demontażu: 0,38 m²