

# DIAMENTOWE osiedle

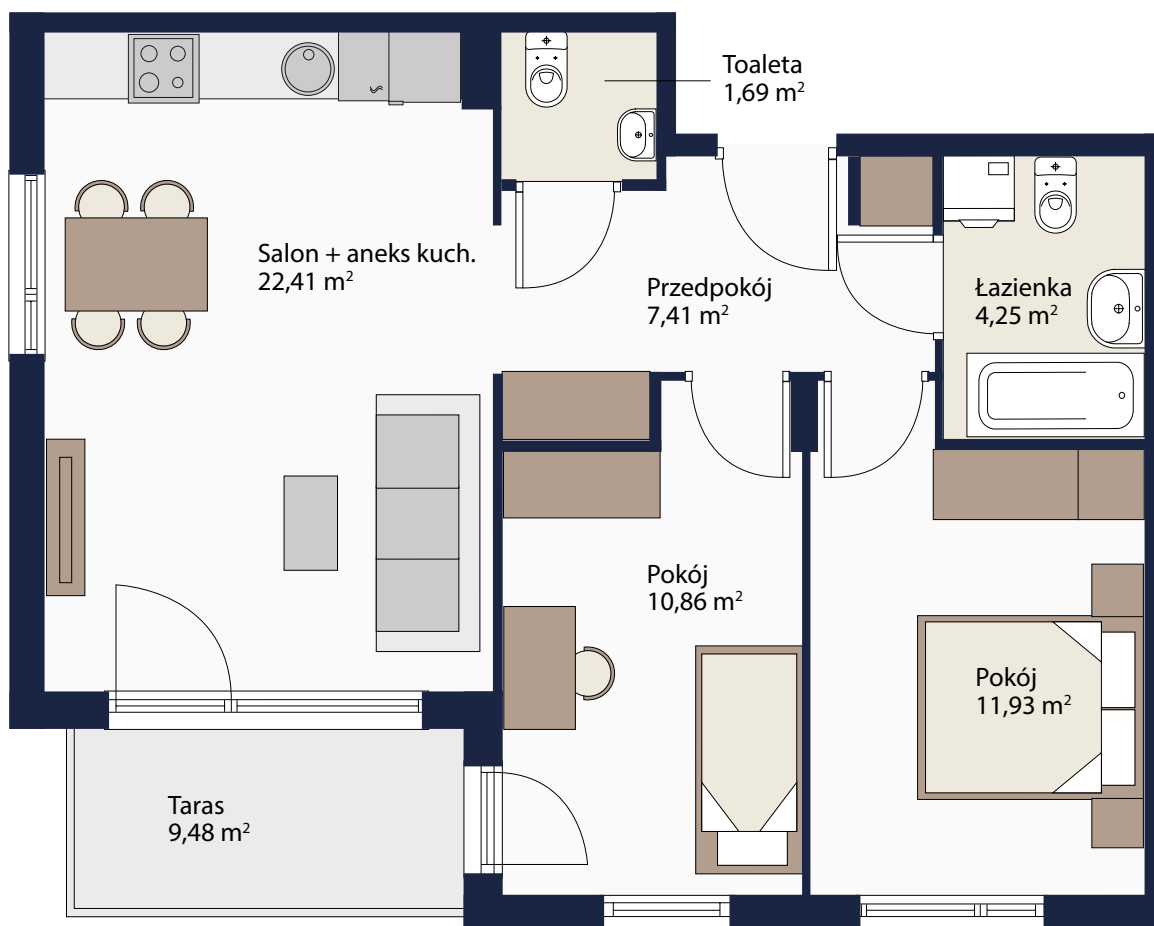
## II ETAP

MIESZKANIE NR: **3**

POWIERZCHNIA: **58,55 m<sup>2</sup>**

PIĘTRO: **PARTER**

L.POKOI: **3**



0 m 1 m 2 m 3 m 4 m 5 m



ZAGOSPODAROWANIE  
TERENU OSIEDLA  
Grodzisk Mazowiecki



ul. Bałtycka 22b



05-800 Pruszków  
ul. Graftowa 4/U01

tel. 22 415 15 15  
www.ebb.pl