

# DIAMENTOWE osiedle

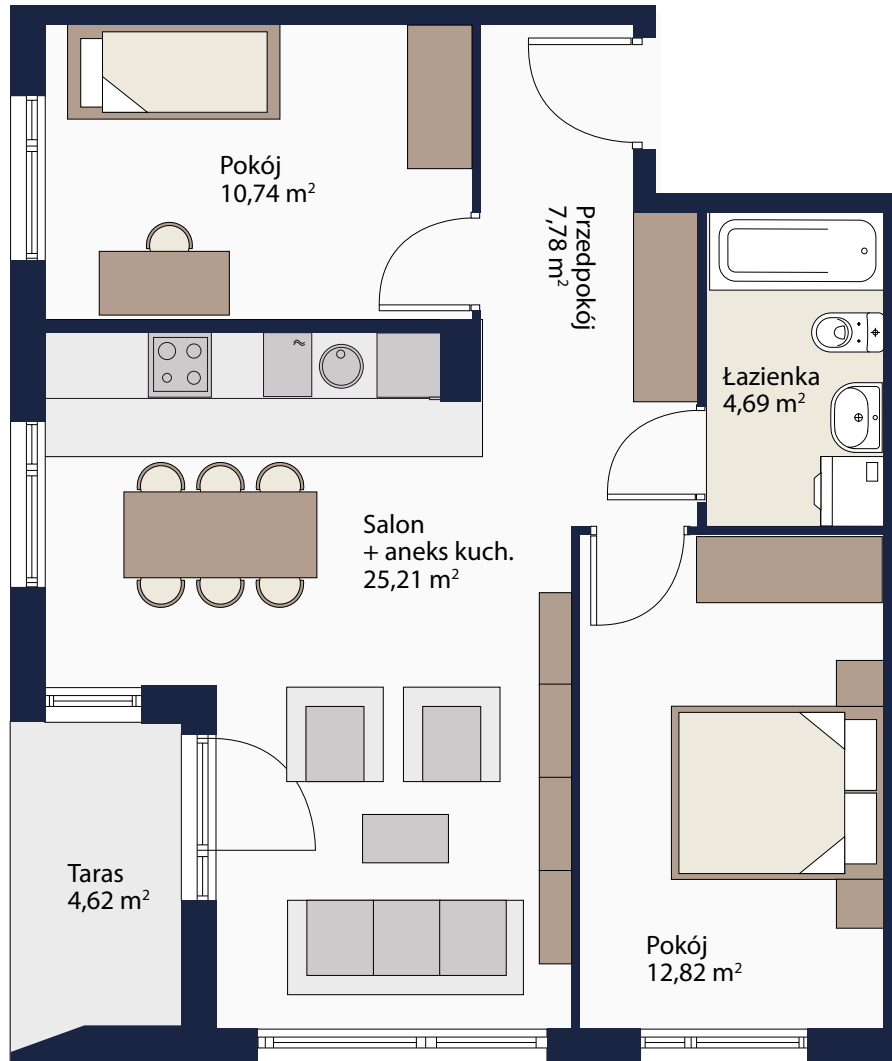


MIESZKANIE NR: **2**

POWIERZCHNIA: **61,24 m<sup>2</sup>**

PIĘTRO: **PARTER**

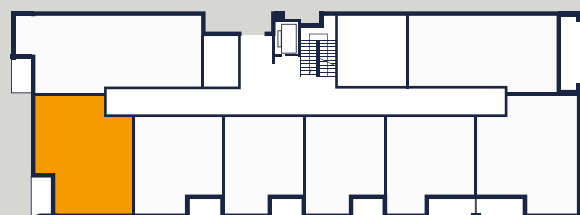
L.POKOI: **3**



0 m 1 m 2 m 3 m 4 m 5 m



ZAGOSPODAROWANIE  
TERENU OSIEDLA  
Grodzisk Maz., ul. Bałycka



BUDYNEK 2



05-800 Pruszków  
ul. Graftowa 4/U01

tel. 22 415 15 15  
www.ebb.pl