

III  
**Grafitowe**  
osiedle



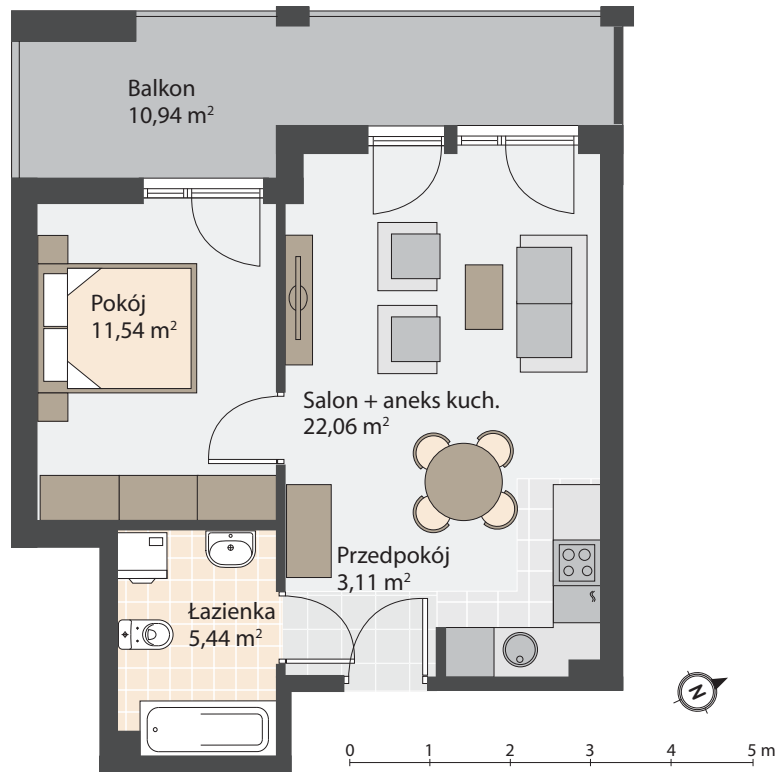
APARTAMENT nr: **17**

POWIERZCHNIA: **42,15 m<sup>2</sup>**

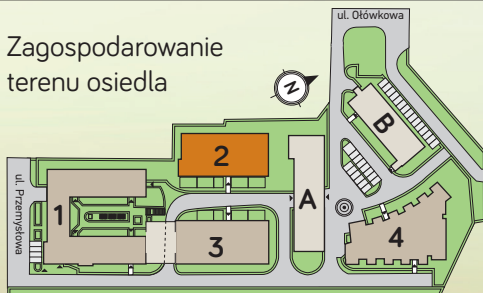
PIĘTRO: **1**

**2** -POKOJOWY

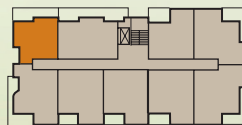
Historia i nowoczesność



Zagospodarowanie  
terenu osiedla



**BUDYNEK 2**



BIURO SPRZEDAŻY  
Osiedle Grafitowe III  
05-800 Pruszków  
ul. Otórkowa 1E/95

[www.ebb.pl](http://www.ebb.pl)  
[ebb@ebb.pl](mailto:ebb@ebb.pl)

tel. 22 415 15 15  
22 415 10 10